

Diakonisches Werk Geschäftsstelle
Sebastianstrasse 18, 92637 Weiden
Telefon: 0961/38931-0, Fax: 0961/380141

Kurzzeitpflege

Frau Rösel-Hammer, Telefon: 0961/38931-40

Frauenhaus

Frau Kleber-Meierhöfer, Telefon: 0961/38931-70

Hilfe zur Arbeit

Herr Friedrich, Telefon: 0961/38931-17

Kirchliche Allgemeine Sozialarbeit (KASA)

Frau Deutschländer, Telefon: 0961/38931-16

Migrationsberatung

Frau Hissung, Telefon: 0961/38931-15

Sozialstation

Frau Zürcher, Telefon: 0961/38931-20

Essen auf Rädern

Frau Zürcher, Telefon: 0961/38931-20

Frau Oelmann, Telefon: 0961/38931-21

St. Michael-Zentrum Wohn-, Pflege- & Therapiezentrum

Leimbergerstrasse 44, 92637 Weiden

Telefon: 0961 63493-0 Fax: 0961 63493577

Eleonore Sindensberger Altenheim

Friedrich-Ebert-Str. 8, 92637 Weiden

Telefon: 0961 391618-0, Fax: 0961 391618-33

Luise-Elsäßer-Haus Seniorenwohn- und Pflegeheim

Oberer Markt 8, 5469 Speichersdorf

Telefon: 09275 985-0, Fax: 09275 985-192

Möbel-Werkhof Weiden / Textil-Werkhof Weiden

Pressather Str. 93, 92637 Weiden

Telefon: 0961/21024, Telefon: 0961/6345758

Telefonseelsorge

Tel: 0 800 111 0 111, Tel.: 0 800 111 0 222

So finden Sie uns:



Ihre Ansprechpartner sind:



St. Michael-Zentrum

Leimbergerstrasse 44
92637 Weiden
Tel.: 0961 / 63 493 0
Fax: 0961 / 63 493 577
info@smz-diakonie.de
www.smz-diakonie.de



Einrichtungsleiter Günter Daubenmerkl

Tel.: 0961 / 63 493 570
guenter.daubenmerkl@smz-diakonie.de

Pflegedienstleitung Sonja Rummler

Tel.: 0961 / 63 493 571
sonja.rummler@smz-diakonie.de



Verwaltung Elke Richter

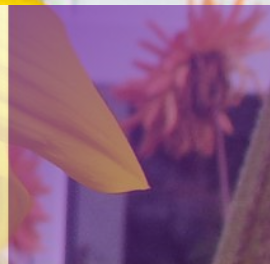
Tel.: 0961 / 63 493 599
elke.richter@smz-diakonie.de

Küchenleitung Franz Wirth

Tel.: 0961 / 63 493 601
franz.wirth@smz-diakonie.de

Diakonie 
Weiden

St. Michael-Zentrum
Die Gewissheit gut umsorgt zu sein



Bei uns
sind Sie in
guten Händen

Wohnen
Pflegen
Therapie



Pflege braucht Vertrauen

Unser Haus hat im Frühjahr 2004 den Betrieb aufgenommen und ist ein **modernes Wohn-, Pflege- und Therapiezentrum**. Die Diakonie Weiden gGmbH ist Träger unserer Einrichtung.

Das **qualifizierte** Mitarbeiterteam bietet, orientiert an den **individuellen Bedürfnissen** der Bewohner, **kompetente Hilfen** an. Wir leisten **verantwortungsvolle Pflege** und schaffen ein **Netz lebendiger Beziehungen**.



Vollstationäre Pflege



Kurzzeit Pflege

Im **Pflegebereich** stehen **56 Pflegeappartements** mit geräumiger Nasszelle zur Verfügung. Davon können 22 Appartements von zwei Personen, z.B. Ehepaaren bewohnt werden. Eigene Möbel und persönliche Wohnaccessoires ergänzen die **hochwertige Ausstattung**. Wir nehmen sowohl rüstige, als auch pflegebedürftige Personen, jeder Pflegestufe auf und gewährleisten eine **optimale Versorgung**. Auch legen wir großen Wert auf **aktivierende, rehabilitative Pflege und Therapie**.

Therapeutische Angebote & Beschäftigung

wir bieten **Beschäftigung nach Wochenplan**



Gymnastik,
Sturzprävention,
Kochen & Backen,
Kegeln,
Basteln,
Singen,
Gesprächsrunden,
Kino,
Ausflüge
und Feste
im Jahreskreis

Unser **Snoezelen-Raum** bietet Entspannung und fördert die Sinne durch sensorische Reize.

Im **Wasserklangbett** findet man körperliche und seelische Entspannung.

Vor allem bei jüngeren, vorübergehend pflegebedürftigen Menschen, ist es unser Ziel, diese nach Genesung wieder ins eigenständige Leben entlassen zu können.

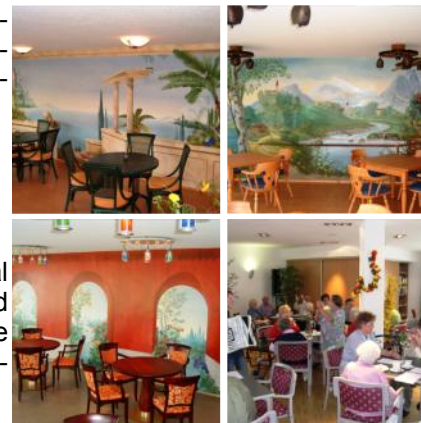
Leben im St. Michael-Zentrum

Unsere Einrichtung bietet Ihnen liebevoll eingerichtete Aufenthaltsräume:

Mediterran I. OG
Asiatisch II. OG
Bayrisch III. OG
Cafeteria EG

In unserem Speisesaal können Bewohner und Gäste gepflegt ihre Mahlzeiten zu sich nehmen.

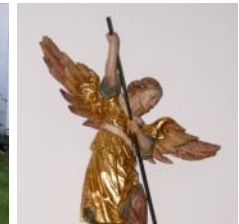
Auf Wunsch wird die vielseitige, abwechslungsreiche Kost auch auf das Apartment gebracht, oder in Kleingruppen in den Aufenthaltsräumen eingenommen. Diät- oder Schonkost wird nach ärztlicher Verordnung gereicht.



Eine **rollstuhlgerechte Gartenanlage mit Terrasse** lädt zum entspannen und erholen ein.



Drei Aufzüge bringen Sie mühelos in alle Stockwerke unseres **barrierefreien Hauses**.



Ein Schiff das sich Gemeinde nennt

In unserer kunstvoll gestalteten Kapelle finden im 14-tägigen Rhythmus Gottesdienste beider Konfessionen statt und laden zu Besinnung und Andacht ein. Seelsorgerliche Begleitung bieten wir ebenfalls an.



Küche mit Niveau

Eine moderne Hightech-Küche sorgt für die Verpflegung der Bewohner. Unsere Küchenleitung legt besonderen Wert auf eine abwechslungsreiche und seniorengerechte Ernährung. Der wöchentliche Speiseplan bietet eine gesunde Auswahl. Ein reichhaltiges Frühstücksbuffet sorgt für einen guten Start in den Tag. Zum Mittagstisch kann zwischen drei Menüs, bestehend aus Suppe, Hauptgericht und Nachtisch gewählt werden, und auch Abends stehen drei Essensvarianten zur Auswahl.

Wollen auch Sie unsere Speisen einmal probieren, kommen Sie doch einfach vorbei, denn auch Gäste des Hauses, können jederzeit (nach Vorbestellung) unsere Mahlzeiten in der Cafeteria im Erdgeschoss einnehmen.

Pflege braucht Vertrauen

Pflege braucht Vertrauen

Pflege braucht Vertrauen